

Introduction

Welcome to **FIRST® LEGO® League Explore!**

在 **FIRST® LEGO® League Explore** 中，隊伍在探索現實世界問題時專注於工程基礎知識，學習設計和程式編寫，使用樂高® 積木創作並透過樂高® 教育套組 SPIKE™ Essential 驅動的獨特解決方案。

在 **FIRST LEGO League Explore** 是 **FIRST LEGO League** 計劃依年齡劃分的三個組別之一。該計劃激勵年輕人透過實踐學習進行實驗並培養他們的信心、批判思維和設計技能。**FIRST LEGO League** 是由 **FIRST®** 和 **LEGO®** Education 聯合創建的。



FIRST® DIVESM presented by **Qualcomm** and **SUBMERGEDSM**

歡迎來到由 **Qualcomm** 呈現的 **FIRST® DIVESM** 賽季！本賽季 **FIRST LEGO League** 挑戰稱為潛進深海SM。

本賽季孩子們將了解人們如何以及為何探索海洋。我們在海底的發現告訴我們，這個複雜的生態系統如何支持生活在那裡的動植物的健康未來。

在賽季中的每節練習課中，隊伍將體驗工程設計的過程。此過程沒有固定的順序，他們可能在單次的練習期間多次執行每個步驟。這意味著在練習期間，孩子們將探索主題和想法，創建解決方案，測試它們，迭代並更改它們，然後與他人分享他們學到的東西。

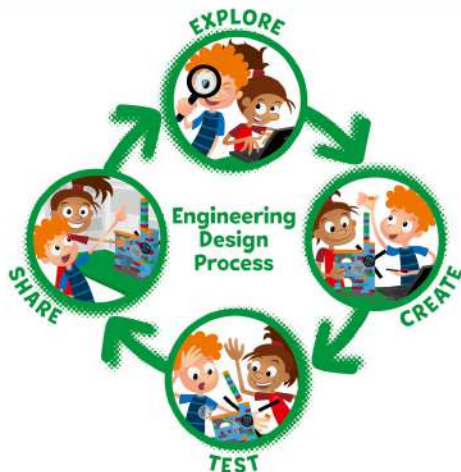
超過 80% 的海洋尚未被探索，這為好奇的人們提供了深入探險的機會。



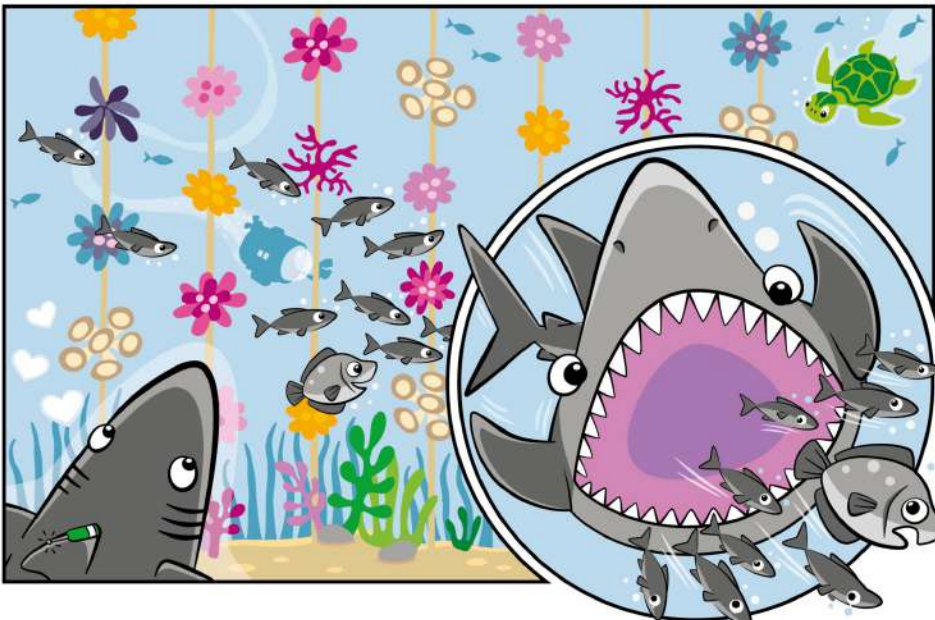
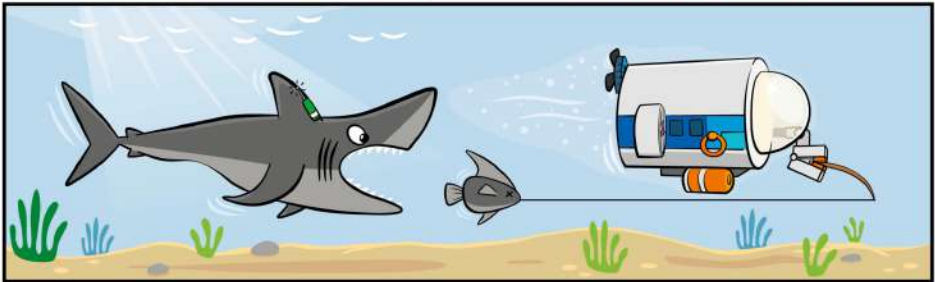
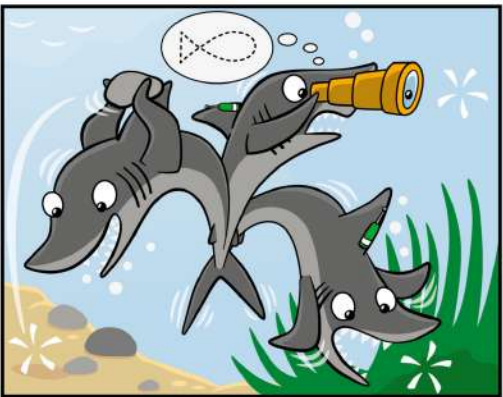
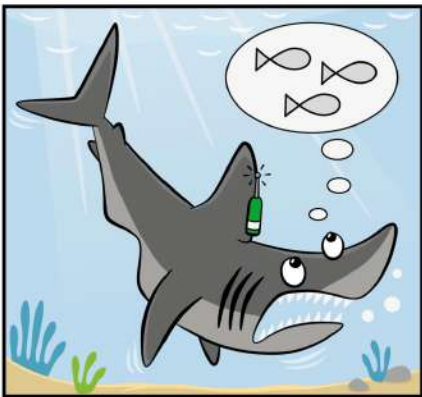
Working in Teams

孩子們可以使用樂高教育 SPIKE™ Essential 套裝和賽季探索套裝中的組件，以最多 6 名成員的團隊進行合作。團隊將協作和溝通，共同建構、學習和玩耍。

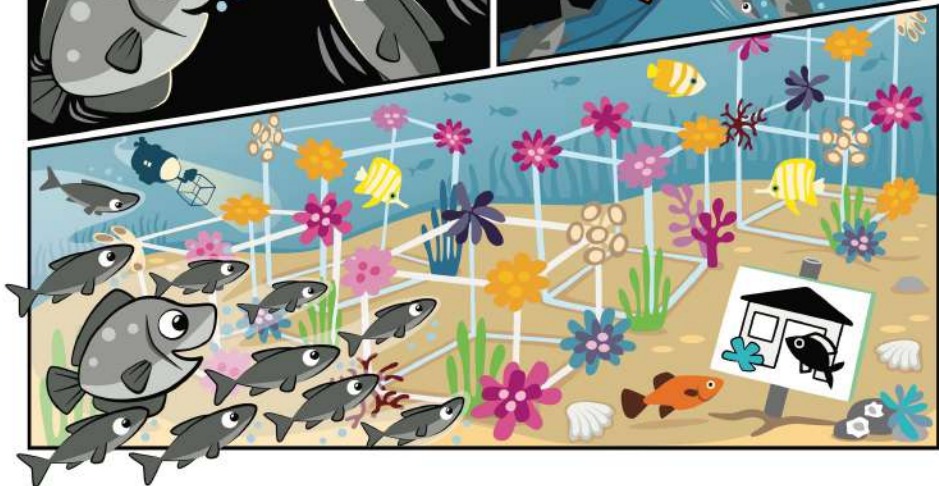
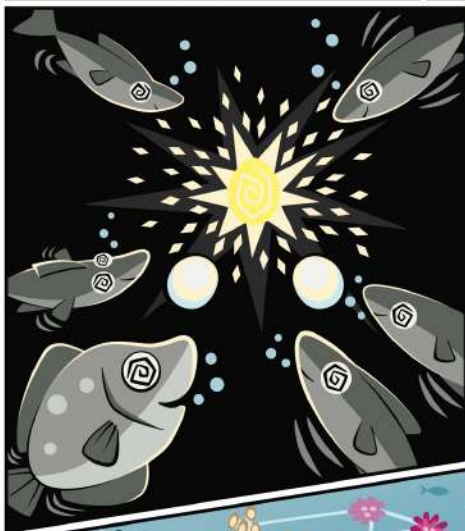
在每節課中都應該鼓勵孩子與隊友合作、互相傾聽、輪流分享想法和作品。



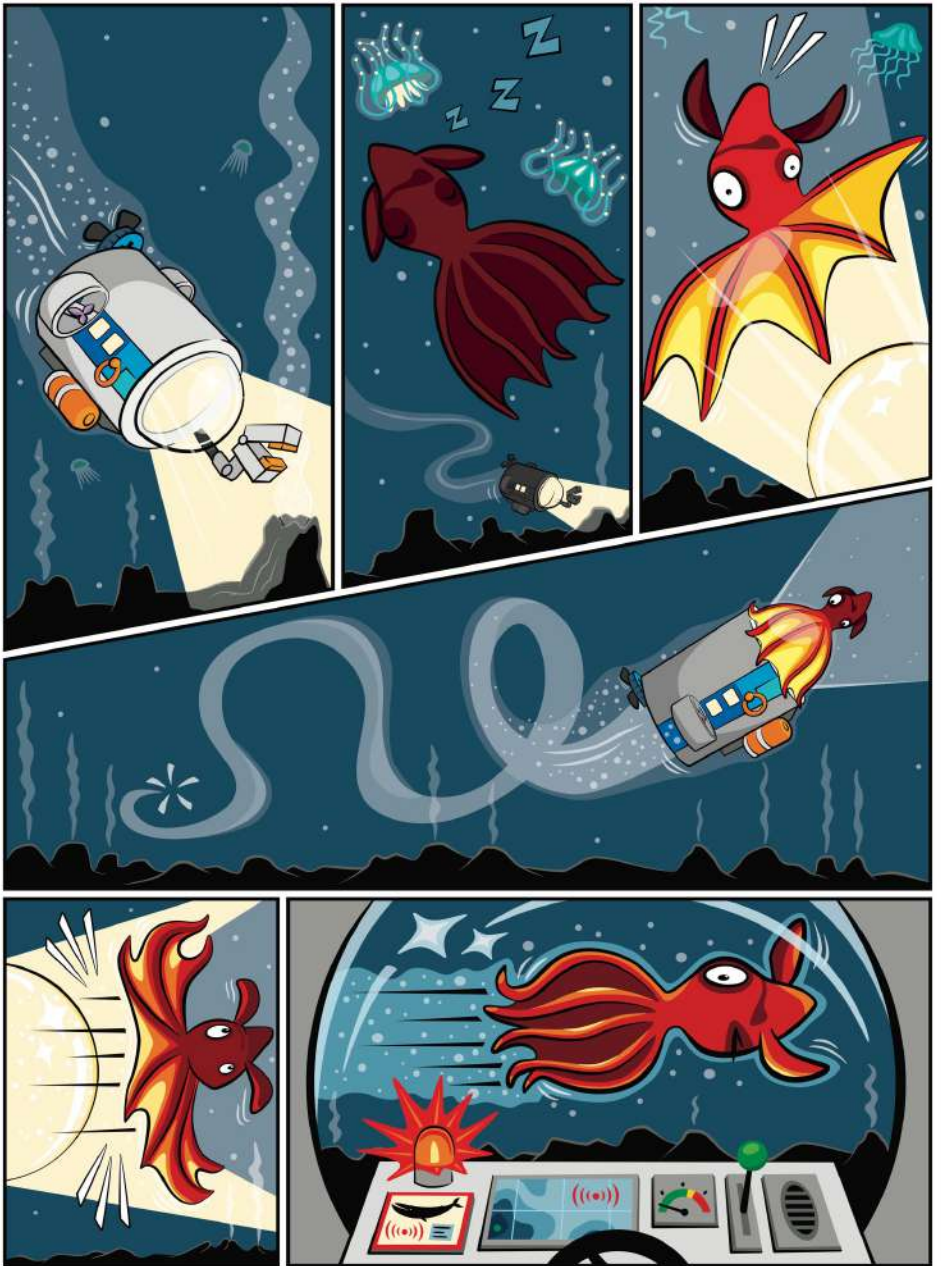
Explore Story



Explore Story



Explore Story



Explore Story

