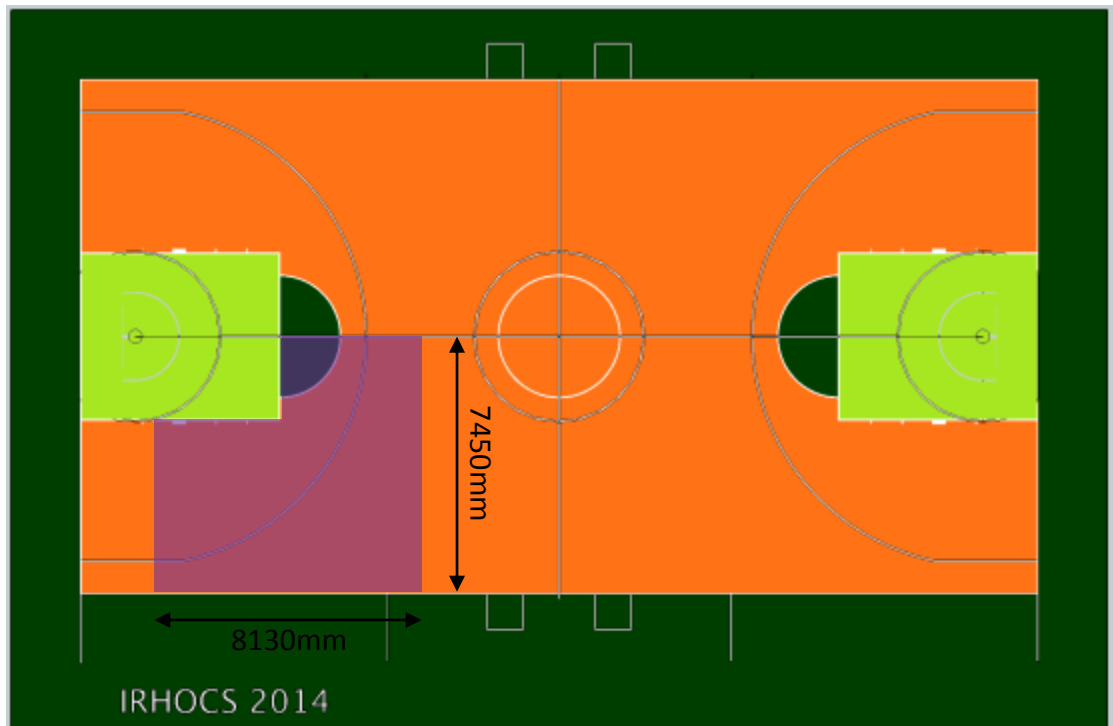


## IRHOCS 2014 裁判教練會議記錄 2014/11/14

籃球:

- 取消動態防守障礙物。
- 第三、四回合之障礙物擺放區域如下圖紫色區，兩障礙間最近距離大於 80 公分。

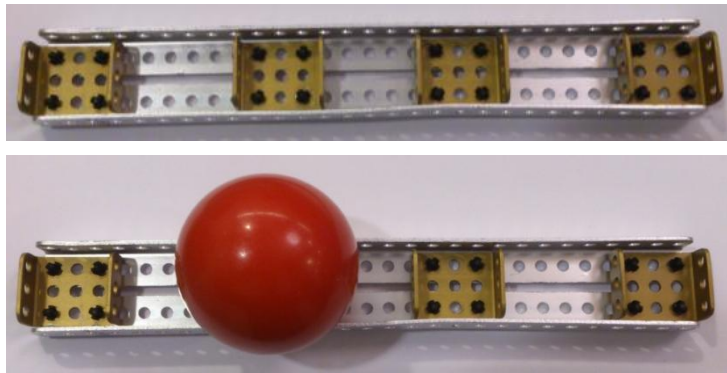


- 第六回合不限制射籃距離 (裁判教練會議時說明有誤，在此修正)。
- 所有回合機器人之正投影皆不可超出所屬 1/4 可移動範圍。
- 斯伯丁花色籃球如下圖。

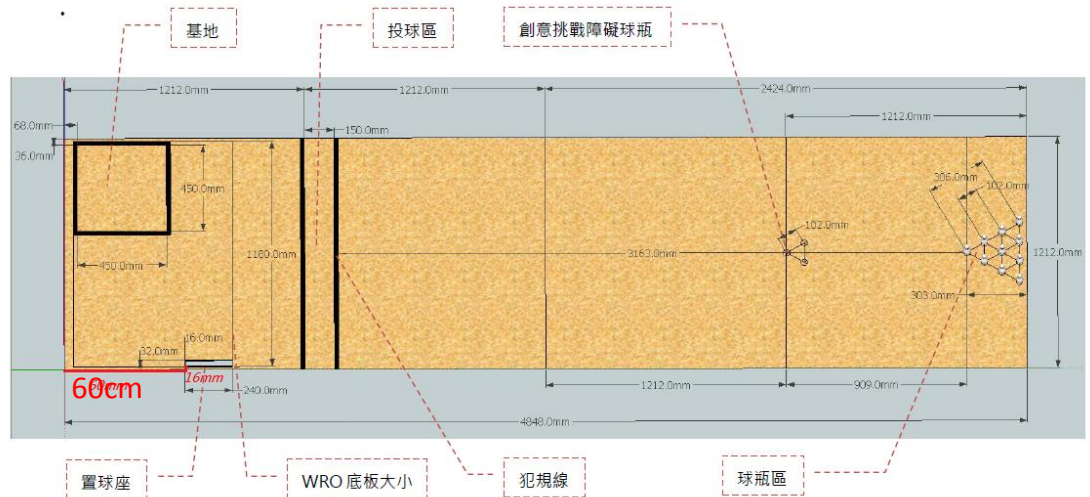


## 保齡球:

- 比賽過程中，機器人與場地之接觸點皆不可超過場地底板。
- 置球座尺寸不變長 240mm、寬 32mm、高 16mm，球將放至於置球座上 4 個固定點中的兩個，於機器人上場前抽籤決定。
- 置球座上有四個置球點，比賽開始前抽籤決定哪兩個置球點放置保齡球。



- 置球座位置距離左邊場地邊界 60cm 處、距場地下邊邊界 16mm。

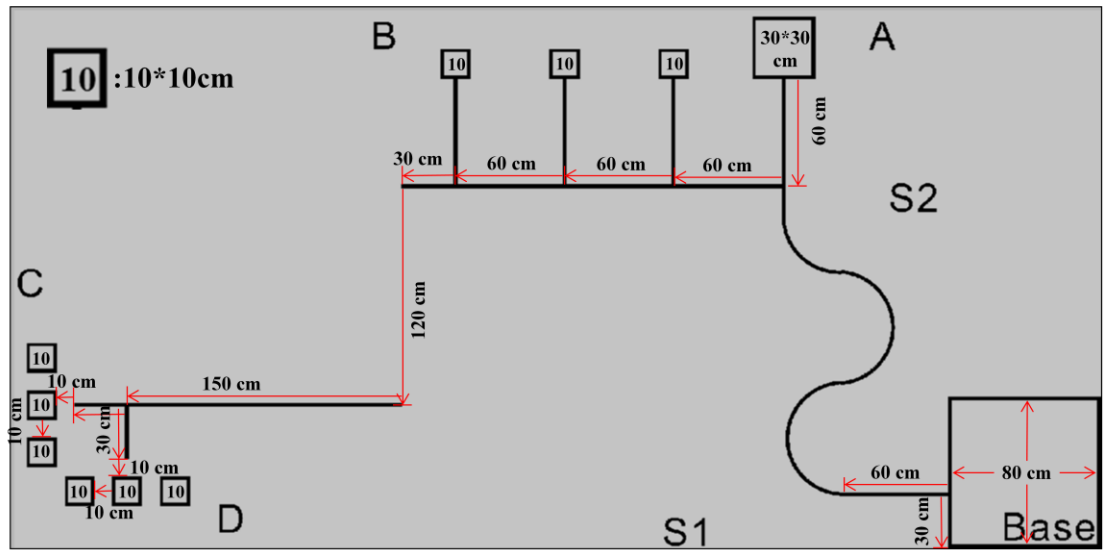


- 放置在球瓶區後方的灰色巧拼距場地邊界約 1 公尺。

## 手臂車:

- 下圖之尺寸皆以外徑標示，實際場地與下圖略有誤差，以裁判教練會議

當天所提供之輸出場地為準。



- 任務除循跡必須由 **S1 至 S2** 外，其他皆可自由排序完成任務，且各個任務之分數皆獨立計算。
- 任務分數計算：

項	工作項目	分數	說明
1	S 形循軌功能	20 分	機器人必須由 S1 至 S2 走完曲線軌跡且過程中曲線皆在機器人正投影內
2	取出正確顏色之圓形工件	10 分/個	機械手臂有夾取圓形工件，圓形工件需完全離開(A)區

3	圓形工件放入顏色正確之方形置放座	10 分/個	機械手臂將所夾取圓形工件，並將圓形工件放入相對應顏色之方形置放座，若未放入正確顏色只可得 5 分
4	將方形工件全部移開(C)區	5 分/堆	以機械手臂夾取方形工件，每格方框內所有方形工件需完全離開原來所在位置
5	在(D)區堆疊方形工件	5 分/層 (3 層同色+5 分)	機械手臂將所夾取方形工件，在(D)區方框處內做堆疊，第一層得 5 分，每往上疊一層可多 5 分，若每格方格內之堆疊層數為 3 層且皆為同色，則該格得 20 分。
8	機器人回到起動位置	20 分	機器人完全進入起始位置，若未能完全進入

			起動位置只得 10 分。
--	--	--	--------------